

Спецификация

итоговой промежуточной работы по изобразительному искусству 3 класс.

Цель: диагностика уровня знаний, умений и навыков, обучающихся за курс третьего года обучения.

Работа предназначена для проведения процедуры промежуточной аттестации обучающихся по предметной области «Искусство (ИЗО)».

Основной целью работы является проверка и оценка уровня знаний учеников 3 классов по следующим направлениям:

- общекультурные знания;
- специфические предметные знания;
- навыки изобразительной деятельности

Документы, определяющие содержание работы.

ФЕДЕРАЛЬНЫЙ ЗАКОН РФ "ОБ ОБРАЗОВАНИИ В РОССИЙСКОЙ ФЕДЕРАЦИИ", N 273-ФЗ | СТ. 58

Положение о системе оценок и порядке проведения текущей и промежуточной аттестации МБОУ «Средняя общеобразовательная школа с углублённым изучением отдельных предметов № 38».

Форма промежуточной аттестации по изобразительному искусству – комплексная контрольная работа, включающая в себя тестирование и творческое задание.

Время выполнения работы.

Примерное время на выполнение работы составляет:

- 1) Вводный инструктаж учителя об особенностях работы - 5 минут.
- 2) Выполнение комплексной работы - 40 минут.

Материалы и оборудование.

- 1) Тестовые задания.
- 2) Двойные листы в клетку.
- 3) Листы формата А5 с изображением для творческой работы
- 4) Цветные карандаши, фломастеры, мелки.

Условия проведения творческой работы.

Работа может проводиться учителем, работающим в данном классе в присутствии ассистента.

Кодификатор.

Кодификатор элементов содержания и требований к уровню подготовки учащихся 3 классов для проведения промежуточной (годовой) аттестации по изобразительному искусству является одним из документов, определяющих структуру и содержание КИМ для проведения промежуточной (годовой) аттестации по изобразительному искусству. Перечень элементов содержания, проверяемых на промежуточной (годовой) аттестации по изобразительному искусству представлен в таблице

2. Таблица

№ п. п.	Проверяемые знания и умения.	

Базовый уровень (выпускник научится)		
	Раздел: «Восприятие искусства и виды художественной деятельности»	
1	– различать основные виды художественной деятельности (рисунок, живопись, скульптура, художественное конструирование и дизайн, декоративно-прикладное искусство) и участвовать в художественно-творческой деятельности, используя различные художественные материалы и приемы работы с ними для передачи собственного замысла;	Часть 1. Задание 1, Часть 3 Творческое задание
2	– различать основные виды и жанры пластических искусств, понимать их специфику;	Часть 1. Задание 2
3	– приводить примеры ведущих художественных музеев России и художественных музеев своего региона, показывать на примерах их роль и назначение. –	Часть 1. Задание 5
	Раздел: «Азбука искусства. Как говорит искусство?»	
3	– использовать выразительные средства изобразительного искусства: композицию, форму, ритм, линию, цвет, объем, фактуру; различные художественные материалы для воплощения собственного художественно-творческого замысла;	Часть 3 Творческое задание
4	- различать основные и составные, теплые и холодные цвета. Изменять их эмоциональную напряженность с помощью смешивания с белой и черной красками; использовать их для передачи художественного замысла в собственной учебно-творческой деятельности;	Часть 1 Задание 3.
5	– использовать декоративные элементы, геометрические, растительные узоры для украшения своих изделий и предметов быта; использовать ритм и стилизацию форм для создания орнамента;	Часть 1 Задание 4

	передавать в собственной художественно-творческой деятельности специфику стилистики произведений народных художественных промыслов в России (с учетом местных условий).	
	Раздел: «Значимые темы искусства. О чем говорит искусство?»	
6	– решать художественные задачи с опорой на правила перспективы, цветоведения, усвоенные способы действия.	Часть 2 Задание 1 Часть 3 Творческое задание
Повышенный уровень (выпускник получит возможность научиться)		
1	– пользоваться средствами выразительности языка живописи, графики, скульптуры, декоративно-прикладного искусства, художественного конструирования в собственной художественно-творческой деятельности;	Часть 3 Творческое задание

Структура комплексной работы

Данное тестовое задание состоит из трех частей. 1 часть призвана проверить общекультурные знания . **I часть** состоит из пяти заданий.

Задание № 1 представляет собой тест с выбором ответа, и призван выборочно проверить уровень знаний из тематических четвертей: «Искусство в твоём доме», «Искусство на улицах города», «Художник и зрелище», «Художник и музей».

Задание № 2 призвано проверить умение определять простейшие жанры изобразительного искусства.

Задание №3.Выполняя задание, школьники продемонстрируют знания из области «Цветоведение»

Задание №4 призвано проверить умения определять вид орнамента.

Задание № 5 призвано проверить знания школьников о ведущих российских музеях.

II часть ориентирована на проверку специфических предметных знаний

Школьникам необходимо рассмотреть рисунок и среди ряда перечисленных ошибок найти, три, относящиеся к разделам «Перспектива» и «Композиция»

III часть ориентирована на проверку навыков изобразительной деятельности.

Система оценки знаний и умений и характеристика цифровой оценки(отметки)

Каждая из трех частей оценивается по пятибалльной системе. Итоговая оценка является среднеарифметической из трех выставленных.

Первая часть, ориентированная на проверку общекультурных знаний оценивается по традиционной системе:

«5» - получают учащиеся, справившиеся с работой в объеме 80-100 %;

«4» - получают учащиеся, справившиеся с работой в объеме 60-80%;

«3» - получают учащиеся, справившиеся с работой в объеме 40-50 % ;

«2» - получают учащиеся, справившиеся с работой в объеме менее 40%

Вторая часть, ориентированная на проверку специфических предметных знаний оценивается по следующей системе:

«5»- получают учащиеся, в ответах которых присутствует следующие требования:

- ошибки в изображении по разделам «Перспектива» и «Композиция» найдены верно;
- правильно определена принадлежность композиционных и перспективных ошибок.

«4»- получают учащиеся, в ответах которых присутствуют следующие требования:

- ошибки в изображении по разделам «Перспектива» и «Композиция» найдены верно;
- неправильно определена принадлежность композиционных и перспективных ошибок.

«3»- получают учащиеся, в ответах которых присутствует следующие требования:

- ошибки в изображении по разделам «Перспектива» и «Композиция» найдены верно частично;
- неправильно определена принадлежность композиционных и перспективных ошибок

«2»- получают учащиеся, в ответах которых присутствует следующие требования:

- ошибки в изображении найдены неверно;
- правильно определена принадлежность композиционных и перспективных ошибок

Третья часть, ориентирована на проверку навыков изобразительной деятельности. Оценку третьей части учитель варьирует с учетом наличия следующих требований.;

- удачная композиция (предметы расположены с учетом правил композиции: не в ряд, присутствует самый крупный предмет - изобразительная доминанта)
- на вывеске придумано оригинальное название, используется выразительный шрифт;
- присутствует цветовая гармония;
- школьник использует фантазию, воображение, творческий подход.
- школьник владеет приемами и техникой работы цветными карандашами.

Рекомендации к проведению комплексной работы

- Поскольку объем работы таков, что включает, и тестовое, и творческое задание, целесообразно титульный лист теста и форму для выполнения тестового задания подготовить заранее. (см. приложение 1) или распечатать готовую форму из приложения.
- Поскольку школьники только начинают знакомиться с жанрами изобразительного искусства, целесообразно к заданию 3 части 1 перечислить, записав на доске основные жанры: портрет, натюрморт, пейзаж, анималистический жанр.
- Проводя вводный инструктаж, педагогу необходимо разъяснить школьникам, в каких заданиях необходимо записать только цифры ответов, в каких необходимо записать ответ словом.

Искусство 3 класс вариант №1

Часть №1. Тестовое задание

Задание №1. Выберите правильные варианты ответов.

1. Художники, создающие декор и конструкцию, окружающих нас предметов это...

А	Гример	Б	Натюрморист	В	Дизайнер
----------	--------	----------	-------------	----------	----------

2. Как называют художника, который создает проекты зданий и сооружений?

А	Дизайнер	Б	Архитектор	В	Пейзажист
----------	----------	----------	------------	----------	-----------

3. Как называют предметы, которые выставлены в музее?

А	Фасады	Б	Экспонаты	В	Интерьеры
----------	--------	----------	-----------	----------	-----------




Задание №2. Определите жанр изобразительного искусства.



Задание №3. Соотнесите название группы цветов с перечисленными оттенками цвета.

А	Красный, оранжевый, желтый	1.	Основные цвета
Б	Красный, желтый, синий	2.	Теплые цвета
В	Черный, белый, серый	3.	Ахроматические цвета

Задание №4. Установите соответствие между изображением и видом орнамента.

А		1.	Геометрический орнамент
Б		2.	Растительный орнамент
В		3.	Зооморфный орнамент

Задание №5. Установите соответствие между информацией о музее и его названием.

А	Название этого музея пришло к нам из французского языка. Находится музей в Санкт-Петербурге, в здании Зимнего дворца. Большой вклад в коллекцию музея внесла русская императрица Екатерина II.	1.	Государственная Третьяковская галерея
Б	Известный купец-промышленник подарил городу Москве большую коллекцию картин русских художников. В честь него и была названа эта галерея.	2.	Государственный Эрмитаж
В	Инициатором создания этого музея стал русский император Александр III. Так в Санкт-Петербурге появилось одно из крупнейших собраний русского искусства.	3.	Государственный Русский музей

Часть №2 Способы изображения.

Рассмотрите картинку и выберите из ряда ошибок три, которые нарушают правила перспективы и композиции. Распределите композиционные и перспективные ошибки.



1. Дорога, уходящая вдаль должна сужаться и сходиться в точку схода на линии горизонта;
2. Кошки не бывают размером с елку;
3. Три одинаковых предмета, выстроенных в ряд, – признак плохой композиции;
4. Елки не растут на дороге;
5. Изображать предметы в один ряд вдоль нижнего края листа неправильно.

Ошибки в перспективе:

Ошибки в композиции:

Для справки. Композиция-наука о правильном, красивом размещении изображения предметов на листе бумаги.

Перспектива - наука, изучающая, как правдиво изобразить окружающее пространство на плоскости листа.

Часть №3 Творческое задание.

Разработайте эскиз витрины магазина.

Искусство 3 класс вариант №2

Часть №1. Тестовое задание

Задание №1. Выберите правильные варианты ответов.

1. Орнамент – это...		
А Растительный узор	Б Повторение или чередование узоров	В Симметрично расположенный узор
2. Памятники архитектуры это...?		
А Старинные здания, охраняемые государством	Б Памятники известным людям	В Памятные доски на зданиях
3. Назовите вид музея, в котором экспонатами являются произведения, созданные художниками?		
А Художественный музей	Б Археологический музей	В Исторический музей

Задание №2. Определите жанр изобразительного искусства, произведений, представленных на репродукциях.



Задание №3 Соотнесите название группы цветов с перечисленными оттенками цвета.

А Зеленый, оранжевый, фиолетовый	1.	Холодные цвета
Б Синий, зеленый, фиолетовый	2.	Составные цвета
В Черный, белый, серый	3.	Ахроматические цвета

Задание №4. Установите соответствие между изображением и видом орнамента.

А		1.	Геометрический орнамент
Б		2.	Растительный орнамент
В		3.	Зооморфный орнамент

Задание №5. Установите соответствие между информацией о музее и его названием.

А Крупнейшее музейное собрание российского искусства в мире. Музей был создан по инициативе императора Александра III. Коллекция разместилась в Михайловском замке Санкт-Петербурга.	1. Государственный Эрмитаж
Б Один из крупнейших музеев России название, которого переводится на русский язык, как «приют отшельника». В коллекции представлены экспонаты, охватывающие период от каменного века до конца XX столетия.	2. Государственная Третьяковская галерея
В Московский художественный музей, основанный в 1856г. известным купцом-промышленником. Перед музеем находится памятник его основателю.	3. Государственный Русский музей

Часть №2 Способы изображения.

Рассмотрите картинку и выберите из ряда ошибок три, которые нарушают правила перспективы и композиции. Распределите композиционные и перспективные ошибки.



1. Замок на первом плане картины должен быть больше того, что на дальнем плане;
2. Дама не может быть выше, чем крепостная стена;
3. Все предметы смещены в одну сторону, отсутствует равновесие;
4. Дерево изображено неверно;
5. Крепостная стена должна на первом плане быть крупнее и сужаться к линии горизонта.

Ошибки в перспективе:

Ошибки в композиции:

Для справки. Композиция-наука о правильном, красивом размещении изображения предметов на листе бумаги.

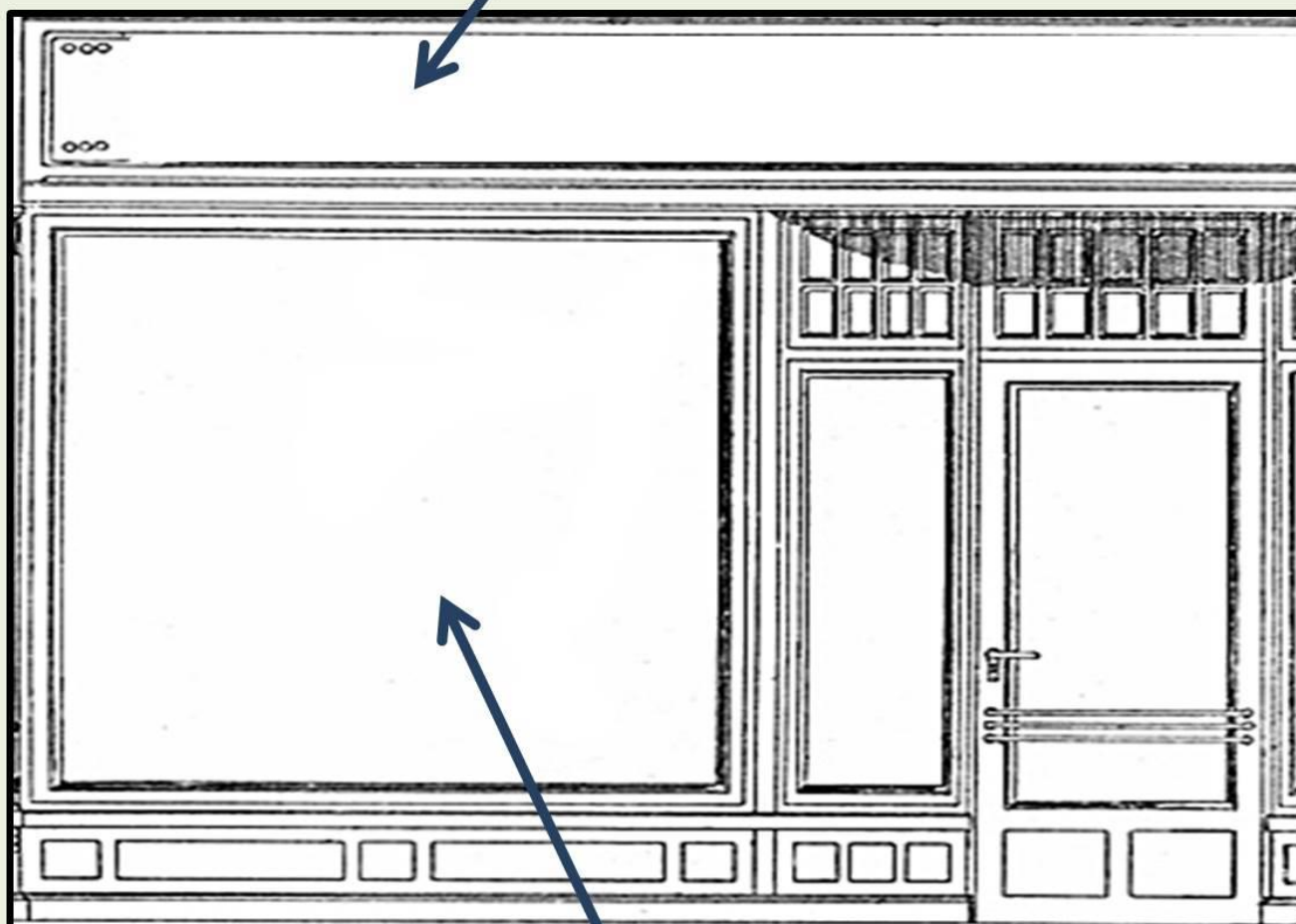
Перспектива - наука, изучающая, как правдиво изобразить окружающее пространство на плоскости листа.

Часть №3 Творческое задание.

Разработайте эскиз витрины магазина

**Задание 3
творческое**

**Вывеска
(название магазина)**



**Витрина
(место для размещения
товаров)**

Задание №5. Установите соответствие между информацией о музее и его названием.

А	Крупнейшее музейное собрание российского искусства в мире. Музей был создан по инициативе императора Александра III. Коллекция разместилась в Михайловском замке Санкт-Петербурга.	1.	Государственный Эрмитаж
Б	Один из крупнейших музеев России название, которого переводится на русский язык, как «приют отшельника». В коллекции представлены экспонаты, охватывающие период от каменного века до конца XX столетия.	2.	Государственная Третьяковская галерея
В	Московский художественный музей, основанный в 1856г. известным купцом-промышленником. Перед музеем находится памятник его основателю.	3.	Государственный Русский музей

Часть №2 Способы изображения.

Рассмотрите картинку и выберите из ряда ошибок три, которые нарушают правила перспективы и композиции. Распределите композиционные и перспективные ошибки.



1. Замок на первом плане картины должен быть больше того, что на дальнем плане;
2. Дама не может быть выше, чем крепостная стена;
3. Все предметы смещены в одну сторону, отсутствует равновесие;
4. Дерево изображено неверно;
5. Крепостная стена должна на первом плане быть крупнее и сужаться к линии горизонта.

Ошибки в перспективе:

Ошибки в композиции:

Для справки. Композиция-наука о правильном, красивом размещении изображения предметов на листе бумаги.

Перспектива - наука, изучающая, как правдиво изобразить окружающее пространство на плоскости листа.

Часть №3 Творческое задание.

Разработайте эскиз витрины магазина

