

## Пояснительная записка к зачетной полугодовой контрольной работе

### по биологии 7 класс

Контрольная работа составлена на основе ВПР по биологии для 7 класса

Задания ВПР предполагают анализ изображений и статистических данных, характеристику объектов по предложенному плану, применение биологических знаний при решении практических задач, умение систематизировать организмы.

Задания проверяют знание строения животных или характерных особенностей таксонов.

При выполнении работы не разрешается пользоваться учебником, рабочими тетрадами и другими справочными материалами.

Проверяемы элементы содержания

Биология – наука о живых организмах

Среды жизни, места обитания и взаимосвязи животных в природе

Классификация животных

Простейшие и беспозвоночные животные

Значение животных в природе

Значение животных в жизни человека

Работа состоит из 9 заданий, максимальное количество баллов – 22

### Рекомендации по переводу первичных баллов в отметки по пятибалльной шкале

Отметка по пятибалльной шкале	«2»	«3»	«4»	«5»
Первичный бал	0-9	10-15	16-17	18-22

### Время выполнения варианта работы

На выполнение проверочной работы дается 45 минут.

### Описание дополнительных материалов и оборудования, необходимых для проведения проверочной работы

При проведении работы разрешается использовать линейку и карандаш.

## Полугодовая контрольная работа по биологии для 7 класса

1. Как называют специалиста-зоолога, объектом изучения которого является изображённое на фотографии животное?
  - 1) орнитолог
  - 2) гельминтолог
  - 3) герпетолог
  - 4) энтомолог



Объясните свой ответ с использованием названия науки по изучению этих животных.

2. Рассмотрите изображённое на фотографии животное и опишите его, выполнив задания.

2.1. Укажите тип симметрии животного.

2.2. Укажите среду обитания животного.

2.3. Установите последовательность расположения систематических групп изображённого животного, начиная с самой крупной. Используйте слова и словосочетания из предложенного перечня. Запишите в таблицу **цифры**, под которыми они указаны.

Царство	Тип	Класс	Отряд	Вид

2.4. Какое значение имеют эти животные в жизни человека? Укажите одно значение.

3. Известно, что **ласка обыкновенная** – самое маленькое хищное млекопитающее, обитающее в разных экосистемах.

Используя эти сведения, выберите из приведённого ниже списка три утверждения, относящихся к описанию **данных** признаков этого животного.

Запишите в ответе **цифры**, соответствующие выбранным ответам.

- 1) Длина тела у самцов составляет 13–26 см, вес равен 40–250 г, самки на треть мельче.
- 2) Хвост у животного очень короткий, не превышает длины ступни.
- 3) Ласка охотится на мышевидных грызунов, которых ловит в их норах, пользуясь малым размером и гибкостью тела.
- 4) Живёт ласка на полях и в лесах, в гористых и низменных местностях.
- 5) В Древнем Риме и раннесредневековой Европе ласка была домашним животным.
- 6) Ласка выстилает своё гнездо сухой травой, мхом, листьями каштанов и папоротников.

4. 4.1 Определите тип питания организмов, приведённых в

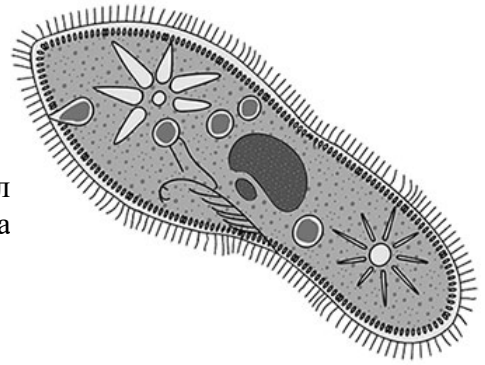
перечне. ПЕРЕЧЕНЬ ОРГАНИЗМОВ:

- 1) ламинария
- 2) слон
- 3) кукушкин лён
- 4) лев
- 5) подберёзовик
- 6) пшеница

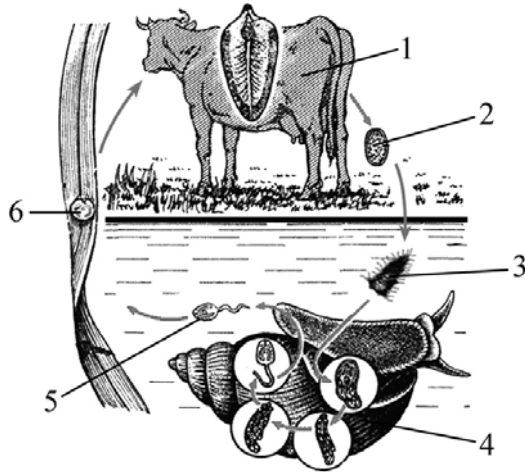
Запишите **цифры**, под которыми организмы указаны в перечне, в соответствующую ячейку таблицы.

Автотрофный тип питания	Гетеротрофный тип питания

4.2. Какой тип питания характерен для инфузории-туфельки, изображённой на рисунке 1? Обоснуйте свой ответ



5. Рассмотрите рисунок 2, на котором представлен цикл развития печёночного сосальщика, и ответьте на вопросы.

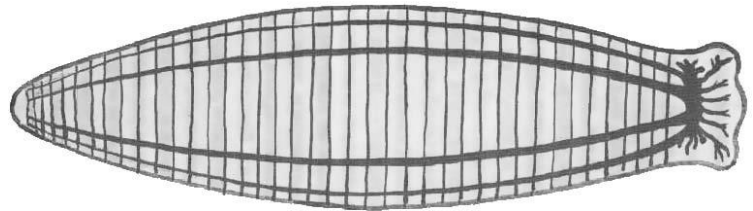


5.1. Какой цифрой обозначен на рисунке основной хозяин?

5.2. Какие обязательные условия необходимы для того, чтобы яйца печёночного сосальщика сохранили свою жизнеспособность? Укажите одно такое условие. Укажите одну из особенностей личинок, образующихся из яиц печёночного сосальщика

6. Схема какой системы органов животных показана на рисунке 3?

- 1) пищеварительная
- 2) выделительная
- 3) нервная
- 4) кровеносная



7. Верны ли следующие суждения о кольчатых червях?

- А. Пищеварительная система состоит из рта, глотки, пищевода, зоба, желудка, кишечника и анального отверстия.
- Б. Кровеносная система незамкнутая, кровь изливается в полость тела.

- 1) верно только А
- 2) верно только Б
- 3) оба суждения верны
- 4) оба суждения не верны

8. Изучите данные, приведенные в таблице, и ответьте на вопросы.

**Состояние некоторых жизненных процессов у животных в период активности и во время спячки**

Название животного	Пuls в минуту		Температура тела, °C		% потери в весе за время спячки
	в период активности	во время спячки	в период активности	во время спячки	
Ёж обыкновенный	75	25	35,5	3,1	31,2
Мышь летучая	420	16	37,5	2,6	33,5
Хомяк обыкновенный	175	13	38,5	4,5	35,0
Суслик жёлтый	225	12	37,0	1,4	43,0

Опускается ли температура тела животных, представленных в таблице, ниже 0 °С во время спячки?

Существует ли зависимость между частотой пульса и температурой тела животных во время спячки?



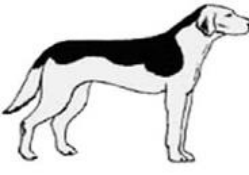

Какое из приведённых в таблице животных относят к отряду насекомоядных, а какое – к отряду рукокрылых?

9. Рассмотрите фотографию собаки породы немецкий пинчер и выполните задания




9.1. Выберите характеристики, соответствующие внешнему строению собаки, по следующему плану: окрас шерсти, форма ушей, форма хвоста.



**А. Окрас**

1) однотонный	2) пятнистый	3) чепрачный	4) подпалый
			

**Б. Форма ушей**

1) стоячие	2) полустоячие	3) развешенные	4) висячие	5) сближенные	6) сильно укороченные
					

**В. Форма хвоста**

1) саблевидная	2) кольцом	3) поленом	4) прутом	5) крючком	6) серпом	7) купированный
